



LANDPORT B.V.

RAMGATSEWEG 63 | 4941 VN RAAMSDONKSVEER - THE NETHERLANDS

PHONE: +31 (0) 162 58 14 00 | FAX: +31 (0) 162 58 14 01

E-MAIL: INFO@LANDPORTBV.COM | WWW.LANDPORTBV.COM

ACCU VIKS B.V.B.A.

FILLIERSDREEF 65 | B-9800 DEINZE - BELGIUM

PHONE: +32 (0)9 386 78 58 | FAX: +32 (0)9 386 58 16

E-MAIL: INFO@ACCUVIKS.BE | WWW.ACCUVIKS.BE

LP SERIE

MEHRZWECK-AGM-BATTERIEN

VRLA AGM BATTERIE

ZUVERLÄSSIGE UND SICHERE LEISTUNG FÜR MEHRZWECKANWENDUNGEN

Die Mehrzweckbatterien der LP Serie wurden speziell für eine breite Anwendung entwickelt. Diese Blei-Säure-Batterien mit AGM-Technologie sind vollständig versiegelt und daher 100% wartungsfrei und auslaufsicher. Darüber hinaus zeichnen sich diese Batterien durch eine geringe Selbstentladung aus. Durch ihre lange Lebensdauer eignen sich die zuverlässigen und sicheren Mehrzweckbatterien der LP-Serie für den Einsatz in verschiedensten Branchen.



MERKMALE

- MIT AGM-TECHNOLOGIE
(ABSORBIERENDES GLASFASERVLIES)
- ZUVERLÄSSIGE UND SICHERE LEISTUNG
- LANGE LEBENSDAUER – 3 - 5 JAHRE IM STANDBY-BETRIEB (BEI 25°C)
- KOMPLETT VERSIEGELT UND 100% WARTUNGSFREI
- SEHR GERINGE SELBSTENTLADUNG
- GEEIGNET FÜR MEHRZWECKANWENDUNGEN
- VDS-ZERTIFIZIERUNG FÜR DIE SICHERHEITSBRANCHE

power on command



MEHRZWECKANWENDUNGEN

Die VRLA AGM-Batterieserie eignet sich für eine Vielzahl von Mehrzweckanwendungen in verschiedenen Branchen, darunter Sicherheitstechnik (Alarmsysteme, Brandmeldeanlagen und Notbeleuchtung), Notstromversorgungs- / unterbrechungsfreie Stromversorgungssysteme, Medizin und Gesundheitswesen (Patientenlifte, Treppenlifte und Badelifte), Telekommunikationssysteme, Öko-Energiesysteme (Solaranlagen, Windkraftanlagen), aber auch für das Hobby (Elektroroller, Spielzeug).



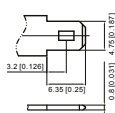
“VdS-Zertifikate garantieren Zuverlässigkeit und Sicherheit. Unverzichtbar in der Sicherheitsindustrie und daher auch für unsere Batterien.”

MODELLE UND TECHNISCHE DATEN

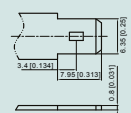
Modell	Artikelnummer	Spannung (V)	Kapazität (Ah)	Länge (mm)	Breite (mm)	Höhe (mm)	Gesamthöhe (mm)	Polanordnung	Polausführung	VdS-zertifiziert
LP6-1.2	NSA LP6-1,2 T1	6	1.2	97	24	52	58		T1	-
LP6-2.8	NSA LP6-2,8 T1	6	2.8	66	33	97	103		T1	-
LP6-3.2	NSA LP6-3,2 T1	6	3.2	134	34	60	66		T1	-
LP6-4.5	NSA LP6-4,5 T1	6	4.5	70	47	100	106		T1	-
LP6-4.5S	NSA LP6-4,5S S	6	4.5	67	67	96	109	-	S1	-
LP6-6	NSA LP6-6,0 T1	6	6	70	47	100	106		T1	-
LP6-7	NSA LP6-7,0 T1	6	7	151	34	94	100		T1	-
LP6-10	NSA LP6-10 T1	6	10	151	51	94	100		T1	-
LP6-12 VdS	NSA LP6-12 T1	6	12	151	51	94	100		T1	
LP12-0.8	NSA LP12-0,8	12	0.8	96	25	62	62	-	T20	-
LP12-1.2 VdS	NSA LP12-1,2 T1	12	1.2	97	43	52	58		T1	
LP12-2.1 VdS	NSA LP12-2,1 T1	12	2.1	178	35	60	66		T1	
LP12-2.3 VdS	NSA LP12-2,3 T1	12	2.3	178	35	60	66		T1	
LP12-2.9	NSA LP12-2,9 T1	12	2.9	79	56	99	105		T1	-
LP12-3.2	NSA LP12-3,2 T1	12	3.2	134	67	61	67		T1	-
LP12-4L	NSA LP12-4,0L T1	12	4	195	47	70	76		T1	-
LP12-4.5	NSA LP12-4,5 T1	12	4.5	90	70	101	107		T1	-
LP12-5.4	NSA LP12-5,4 T1	12	5.4	90	70	101	107		T1	-
LP12-5.4	NSA LP12-5,4 T2	12	5.4	90	70	101	107		T2	-
LP12-7 VdS	NSA LP12-7 T1	12	7	151	65	94	99		T1	
LP12-7 VdS	NSA LP12-7 T2	12	7	151	65	94	99		T2	
LP12-7.8	NSA LP12-7,8 T1	12	7.8	151	65	94	99		T1	-
LP12-8.5	NSA LP12-8,5 T1	12	8.5	151	65	94	99		T1	-
LP12-10H	NSA LP12-10H T2	12	10	151	65	111	117		T2	-
LP12-12	NSA LP12-12 T2	12	12	151	98	95	101		T2	-
LP12-12 VdS	NSA LP12-12 T2 VDS	12	12	152	98	95	102		T2	

Modell	Artikelnummer	Spannung (V)	Kapazität (Ah)	Länge (mm)	Breite (mm)	Höhe (mm)	Gesamthöhe (mm)	Polanordnung	Polausführung	VdS- zertifiziert
LP12-17 VdS	NSA LP12-17 T12	12	17	182	77	168	168		T12	
LP12-18 VdS	NSA LP12-18 T3	12	18	182	77	168	168		T3	
LP12-20	NSA LP12-20 T3	12	20	182	77	168	168		T3	-
LP12-24 VdS	NSA LP12-24 T3	12	24	166	175	125	125		T3	
LP12-24 VdS	NSA LP12-24 T12	12	24	166	175	125	125		T12	
LP12-28	NSA LP12-28 T3	12	28	166	175	125	125		T3	-
LP12-33	NSA LP12-33 T6	12	33	195	130	155	168		T6	-
LP12-40	NSA LP12-40 T6	12	40	198	166	169	169		T6	-
LP12-40 VdS	NSA LP12-40 T6 VDS	12	38	197	165	170	170		T6	
LP12-50	NSA LP12-50 T6	12	45	198	166	169	169		T6	-
LP12-55	NSA LP12-55 T6	12	50	257	132	200	200		T6	-
LP12-60	NSA LP12-60 T6	12	55	229	138	211	216		T6	-
LP12-65H	NSA LP12-65H T6	12	60	260	169	211	216		T6	-
LP12-65	NSA LP12-65 T6	12	65	350	167	182	182		T6	-
LP12-65 VdS	NSA LP12-65 T6 VDS	12	65	348	167	178	178		T6	
LP12-80	NSA LP12-80 T6	12	80	350	167	182	182		T6	-
LP12-80H	NSA LP12-80H T6	12	80	260	169	211	218		T6	-
LP12-100	NSA LP12-100 T11	12	100	328	172	215	220		T11	-
LP12-120	NSA LP12-120 T11	12	120	407	177	225	225		T11	-
LP12-150	NSA LP12-150 T11	12	150	483	170	241	241		T11	-
LP12-200	NSA LP12-200 T11	12	200	522	240	219	224		T11	-
LP12-250	NSA LP12-250 T11	12	260	521	268	220	225		T11	-

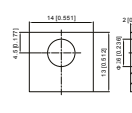
T1



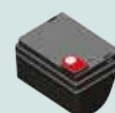
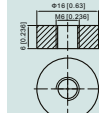
T2



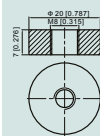
T3



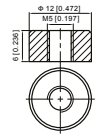
T6



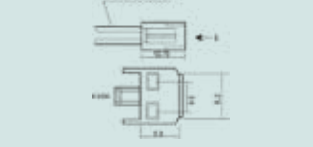
T11



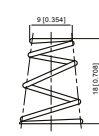
T12



T20



S1



PFLEGE & WARTUNG

Warten Sie die LP Serie mit den speziell entwickelten Hochfrequenz-Ladegeräten von SPE zum Laden und Warten von Industriebatterien. Erhältlich in 3 Modellen. Für kleinere Batterien der LP Serie empfehlen wir den LC-2282.

Modell	Technische Daten	Beschreibung	Batteriekapazitätsbereich (Ah)
LC-2282	12V 2A	LP-Ladegerät für VRLA AGM Batterien	7-20
CBHD1 2-6	12/24V 2.5/5A	Hochfrequenz-Batterieladegerät	7-70
CBHF1-SM 4-12	12/24V 4/8/10/12A	Hochfrequenz-Batterieladegerät	20-150
CBHF2 15-30	12/24/36/48V 15/20/25/30A	Hochfrequenz-Batterieladegerät	75-400

