

PRODUKTDATENBLATT

Artikel-Nr. 64.307.0 - Xelerate Knit Low S1P HRO SRC



Schutz: Fiberglas-Zehenschutzkappe und flexibler FAP® Durchtrittschutz

Plus: TPU-Vorderkappenschutz, metallfrei

Schaft: nahtlos gewebtes SAFETY KNIT™ Textil

Futter: BreathActive Funktionsfutter

Fußbett: evercushion® BA

Sohle: Gummilaufsohle URBAN mit IdCell und Rotationspunkt, 300°C hitzebeständig

Größen / Weite: 39 - 47 / 11



Gummisohle URBAN

Die bis 300°C hitzebeständige HRO Gummisohle mit seinen verschieden geformten Profilelementen sorgt für optimale Beweglichkeit und sicheren Kontakt zum Boden. Durch die Verstärkung des Rotationspunktes wird Reibung und somit Ermüdungserscheinungen stark reduziert.



Fiberglas-Schutzkappe

Neu entwickelte Fiberglas-Verbundstoffkappe mit mehr Zehenfreiheit, leichter als herkömmliche Stahlkappen, antimagnetisch und thermisch isolierend.



IdCell

Das IdCell Element im Fersenbereich besteht aus sehr leichtem, geschäumten EVA und absorbiert optimal Schläge und Stöße beim Aufsetzen der Ferse.



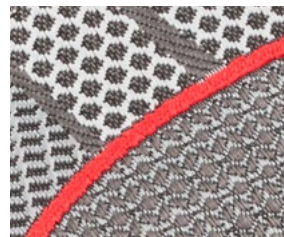
EVA Zwischensohle

In dieser ultraleichten Zwischensohle sorgen unzählige kleine Luftbläschen für eine optimale Dämpfung und verbessern die Abrollbewegung des Fußes.



evercushion® BA

Das BreathActive-Material der Sohle transportiert Feuchtigkeit vom Fuß weg und sorgt in Kombination mit dem wasserabsorbierenden und antibakteriell beschichteten Obermaterial für ein perfektes Fußklima. Das anatomisch geformte Fußbett komplettiert den hohen Performanceanspruch unserer URBAN Serie.



SAFETY KNIT™

Das hochflexible Textilgewebe passt sich anschmiegsam und leicht an den menschlichen Fuß an. Sitzt durch die beispiellos gute Passform wie eine Socke ohne jegliche Druckstellen am Fuß. Der Schaft aus SAFETY KNIT™, einer Mischung aus hochwertigen Synthetik-Fasern, bietet trotz seiner enormen Flexibilität eine enorme Widerstandsfähigkeit.